

# Elektroboiler 5 Liter bis 1000 Liter



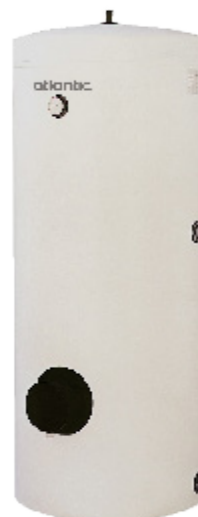
## Kleinboiler

- Inhalt: 5 - 30 Liter
- Drucklos oder Druckfest anschliessbar
- Betriebsdruck von 6 bar inkl. Schutzanode, isoliert eingebauten Heizkörpern sowie Schutz-Stromableitwiderstand für optimalen Korrosionsschutz.
- Innenkessel emailliert DIN 4753
- Steckerfertig 80cm Anschlusskabel
- Einfache Kontrolle durch einen Temperaturregelkopf
- Betriebskontroll-Leuchte
- Schutzart: IP 24



## Wandboiler

- Inhalt: 50 - 200 Liter
- Drucklos oder Druckfest anschliessbar
- Betriebsdruck von 6 bar inkl. Schutzanode, isoliert eingebauten Heizkörpern sowie Schutz-Stromableitwiderstand für optimalen Korrosionsschutz.
- Innenkessel emailliert DIN 4753
- Schutzart: IP X4



## Standboiler

- Inhalt: 200 - 1'000 Liter
- Drucklos oder Druckfest anschliessbar
- Betriebsdruck von 10 bar inkl. Schutzanode, isoliert eingebauten Heizkörpern sowie Schutz-Stromableitwiderstand für optimalen Korrosionsschutz.
- Innenkessel emailliert DIN 4753
- Schutzart: IP X4
- Hochwertige PU Isolierung
- Stufenlose Temperaturregelung - 70°C
- Frostschutzstellung
- Stellfüsse 3er-Set als Option erhältlich
- Rundes Zeigerthermometer
- Einbrennlackierter, weiss pulverbeschichteter Stahlblechaussenmantel
- Zirkulationsanschluss ab 200 L
- Schutzart: IP X4



## Einbauboiler

- Inhalt: 120 - 300 Liter
- Drucklos oder Druckfest anschliessbar
- Betriebsdruck von 6 bar inkl. Schutzanode, isoliert eingebauten Heizkörpern sowie Schutz-Stromableitwiderstand für optimalen Korrosionsschutz.
- Innenkessel emailliert DIN 4753
- Energiesparende PU Isolierung
- Variabler Kalt- und Warmwasser-Anschluss (120L)
- Stufenlose Temperaturregelung - 70°C (120L)
- Thermometer ab 200 L standardmässig
- Durch seine 8-eckige Aussenform ideal zum Einbau in Küchen-Ecknischen
- Genormt für den Einbau in Schränke
- Schutzart: IP X4